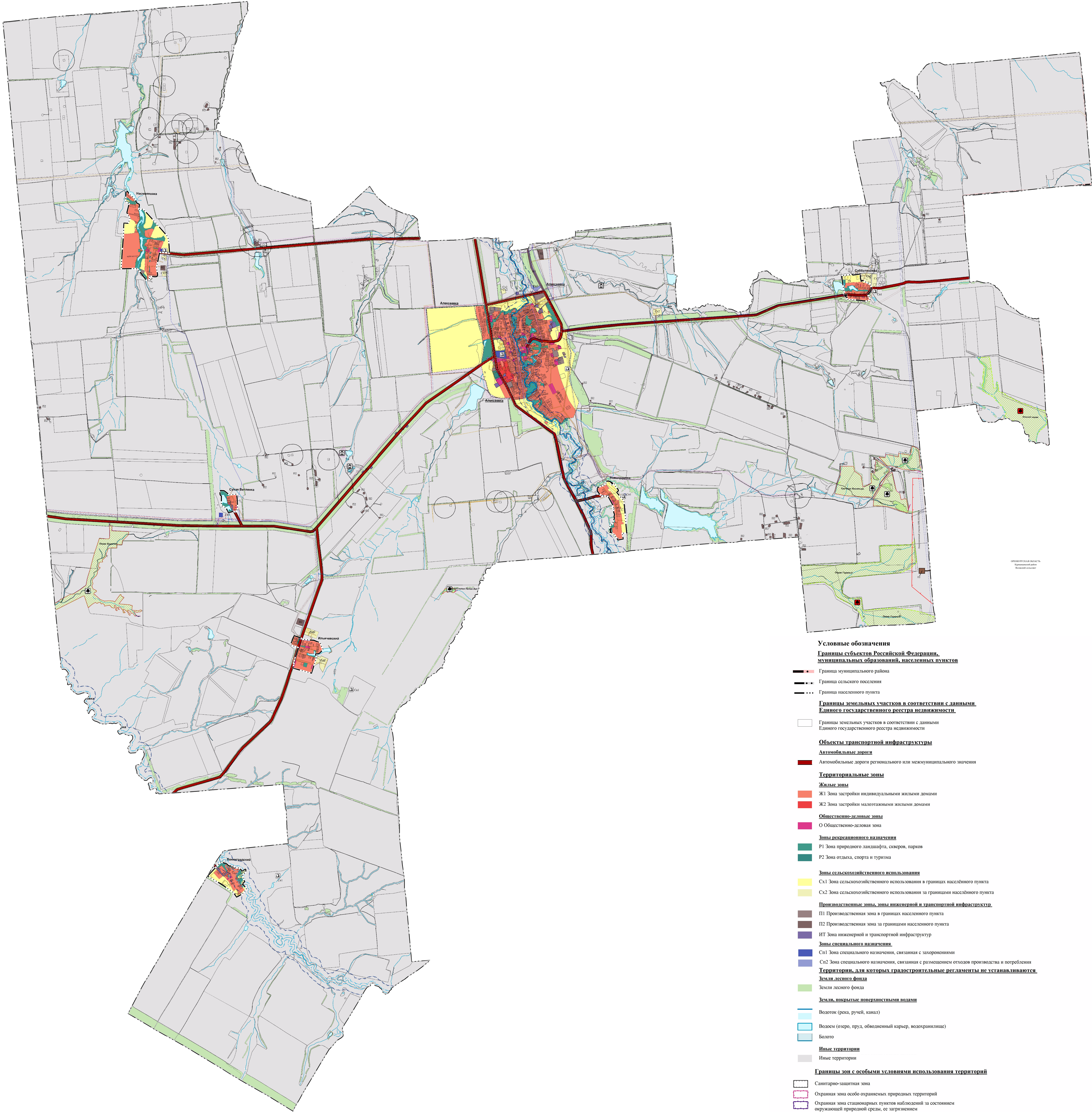
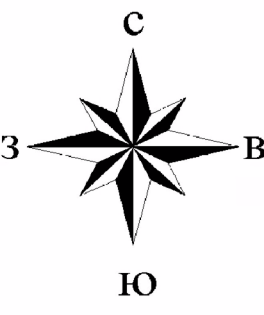


Карта градостроительного зонирования сельского поселения Алексеевка муниципального района Алексеевский Самарской области



Условные обозначения

Границы субъектов Российской Федерации, муниципальных образований, населенных пунктов

- Граница муниципального района
- Граница сельского поселения
- Граница населенного пункта

Границы земельных участков в соответствии с данными Единого государственного реестра недвижимости

- Границы земельных участков в соответствии с данными Единого государственного реестра недвижимости

Объекты транспортной инфраструктуры

Автомобильные дороги

- Автомобильные дороги регионального или межмуниципального значения

Территориальные зоны

Жилые зоны

- Ж1 Зона застройки индивидуальными жилыми домами
- Ж2 Зона застройки малоэтажными жилыми домами

Общественно-деловые зоны

- О Зона общественно-деловая

Зоны рекреационного назначения

- Р1 Зона природного ландшафта, скверов, парков
- Р2 Зона отдыха, спорта и туризма

Зоны сельскохозяйственного использования

- Сх1 Зона сельскохозяйственного использования в границах населенного пункта
- Сх2 Зона сельскохозяйственного использования за границами населенного пункта

Производственные зоны, зоны инженерной и транспортной инфраструктуры

- П1 Производственная зона в границах населенного пункта
- П2 Производственная зона за границами населенного пункта
- ИТ Зона инженерной и транспортной инфраструктур

Зоны специального назначения

- Сп1 Зона специального назначения, связанная с захоронениями
- Сп2 Зона специального назначения, связанная с размещением отходов производства и потребления

Территории, для которых градостроительные регламенты не устанавливаются

Земельного фонда

- Земли лесного фонда

Земли, покрытые поверхностными водами

- Водоток (река, ручей, канал)
- Водоём (озеро, пруд, обводненный карьер, водохранилище)
- Болото

Иные территории

- Иные территории

Границы зон с особыми условиями использования территорий

- Санитарно-защитная зона
- Охранная зона особо охраняемых природных территорий
- Охранная зона стационарных пунктов наблюдений за состоянием окружающей природной среды, ее загрязнением
- Зона охраны объекта культурного наследия
- Охранная зона пунктов государственной геодезической сети, государственной инженерной сети и государственной геодезической сети
- Водоохранная зона
- Прибрежная защитная полоса
- Охранная зона объектов электроэнергетики (объектов электросетевого хозяйства и объектов по производству электрической энергии)
- Охранная зона линий и сооружений связи
- Охранная зона трубопроводов
- Охранная зона газопроводов
- Охранная зона нефтепроводов

Территории объектов культурного наследия

Объекты культурного наследия

- Памятник (Региональный)
- Особо охраняемые природные территории
- Памятник природы (региональный)

Места погребений

- Кладбище существующее

